

2014.8.5(火)

時間 10:00~16:00
場所 秋田拠点センター・ALVE
1階 きらめき広場

入 場 無 料



ジオパークって
なあに?

秋田県マスコット
「スキッチ」
[H260030]

体験コーナーが、いっぱい!!

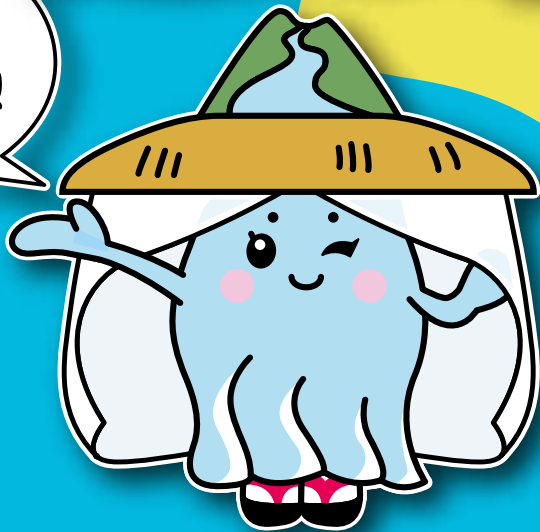
あきたの

男鹿半島・大瀧ジオパーク

夏休みは

ジオパークで遊ぼう!!

一緒に
学びましょう!



夏休みの
自由研究に
役立つよ!

ゆざわジオパーク

ゆざわジオパーク
キャラクター「しず小町」

主催：秋田県(委託/NPO法人あきた地域資源ネットワーク)
共催：秋田県ジオパーク連絡協議会
協力：秋田大学国際資源学部附属鉱業博物館、秋田県立博物館
栗駒山麓ジオパーク推進協議会
お問い合わせ：NPO法人あきた地域資源ネットワーク TEL.018-816-0610



ジオパークとは?

めずらしい地形、地質、噴火など地球の活動のようすや、大地と人の関わりなどを楽しく学べる場所をジオパークといいます。

秋田県には「八峰白神」「男鹿半島・大瀧」「ゆざわ」のジオパークがあります。



あきたの夏休みは ジオパークで遊ぼう!!



秋田県マスコット「スキッチ」

秋田県にある3つのジオパーク(八峰白神、男鹿半島・大湯、ゆざわ)が大集合
ジオパークの世界をアルヴェで満喫! 親子で発見! みんなで体験!

あきたのジオパーク展

あきたのジオパークって
どんなところ?
ここに来ればわかるよ!



岩石&化石展 特別出展

秋田大学附属鉱業博物館が
アルヴェに出張。
珍しい岩石や化石が
目の前に!



火山爆発実験

きらめき広場で火山が大爆発?!
コーラを使った火山噴火の再現で、
大地のエネルギーを体感しよう!



砂の中から化石を探そう 特別出展

秋田県立博物館の体験教室が
アルヴェに出張。化石を見つけたら
その場でプレゼント!



真っ黒くろすけをつくろう

黒い砂を磁石で集めると...
あら不思議、
真っ黒くろすけが誕生!



大規模地すべり体験 特別出展

地すべりはどうやっておこるの?
その仕組みを
実験装置「コレオ」で体験!



石を割って化石を見つけよう

石の中に木の葉の化石が
あるんだって?! キミは石を割って
見つけられるかな?



自由体験コーナー

ペーパークラフト、ぬり絵、ジオすごろく...
みんなで自由にゲームや工作が
楽しめるコーナー。
オリジナル缶バッジも作れるよ!



ジオカフェ

3つのジオパークの名水を
飲み比べできる休憩スペース。
どの水が一番おいしい?

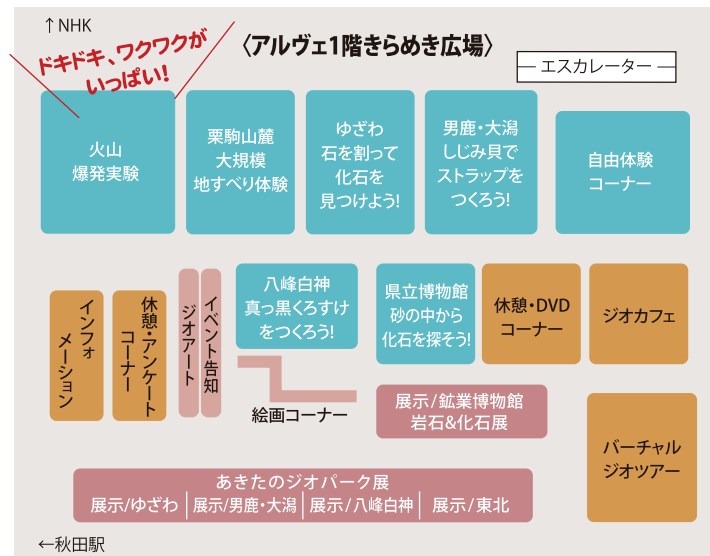


バーチャルジオツアー

スライド写真でジオツアーを
疑似体験。
ジオガイドがみなさんを
ジオパークにご案内します。



※写真はイメージです ※一部内容が変更になる場合があります。



お問い合わせ NPO法人 あきた地域資源ネットワーク
TEL018-816-0610
秋田市土崎港西三丁目9-15 チャレンジオフィスあきた303